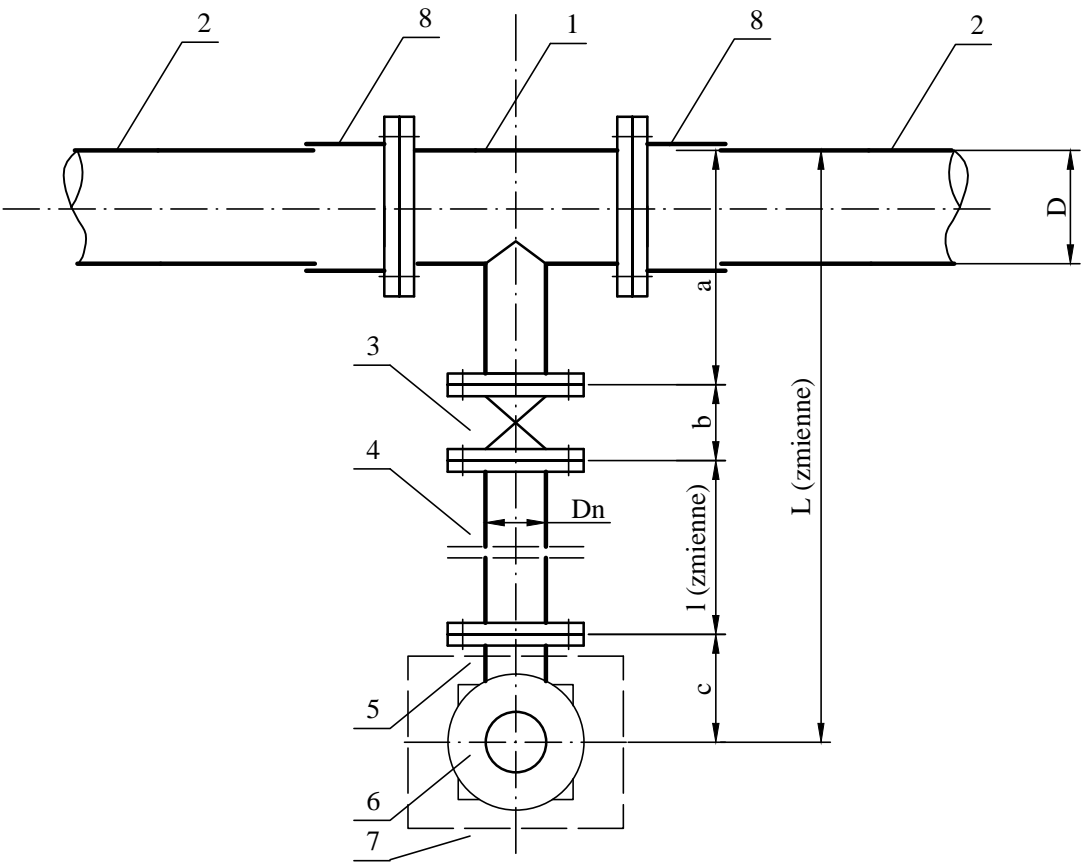


SCHEMAT MONTAŻU HYDRANTÓW P – POŻ.



| NR WEZŁA | WYMIARY [m] | | UWAGI |
|----------|-------------|------|---|
| | I | L | |
| Hp9 | 1,03 | 1,70 | D = 110 PEHD. Trójnik D100/80 jednostronnie za ślepic |

OZNACZENIA:

- 1 - TRÓJNIK KIELICHOWO - KOŁNIERZOWY (MMA) Dn = 150/80 ORAZ 110/80 (Hp3)mm Z ŻEL. SFER.
- 2 - PROJ. PRZEWÓD WODOC. Z PEHD; DN=110mm (Hp9)
- 3 - ZASUWA KOŁNIERZOWA, BEZDŁAWICOWA, RÓWNOPRZELOTOWA, Z MIĘKKIM ZAMKNIĘCIEM I KOMPLETNĄ OBUDOWĄ ZIEMNĄ TELESKOPOWĄ - Dn = 80 mm
- 4 - KRÓCIEC DWUKOŁNIERZOWY (FFG) Z ŻEL. SFER.
- 5 - KOLANKO (N) ZE STOPKĄ Z ŻEL. SFER.
- 6 - HYDRANT PODZIEMNY LUB NADZIEMNY Z PODWÓJNYM ODCIĘCIEM, MIĘKKIM, KUŁOWYM - Dn = 80 mm
- 7 - PODBUDOWA BETONOWA, GRUBOŚCI 0,20 m Z BETONU B - 10
- 8 - TULEJA KOŁNIERZOWA Dz 110 PEHD

UWAGA: MINIMALNA DŁUGOŚĆ ZABUDOWY L = a + b + c
D = 300 mm, Dn = 80 mm, a = 295 mm, b = 210 mm, c = 165 mm

| | | | | | |
|---|-------------------------|---|-------------------|-------------------------------------|-----------|
| PHU CEDRO STARY ADAMÓW UL. NASTROJOWA 44 95-070 ALEKSANDRÓW ŁÓDZKI | NAZWA INWESTYCJI: | SIEĆ WODOCIĄGOWA – uzupełnienie działka 402 | | | |
| | ADRES INWESTYCJI: | OZORKÓW TEREN OGRANICZONY UL. PIŁSUDSKIEGO, ŁĄCZNA, KOCHANOWSKIEGO, POŁUDNIOWA | | | |
| | FAZA: | PROJEKT BUDOWLANO–WYKONAWCZY | | BRANŻA: | SANITARNA |
| | TREŚĆ RYSUNKU: | SCHEMAT MONTAŻOWY – HYDRANTY | | | |
| | DATA OPRACOWANIA: | 30.10.2016 | SKALA: SCHEMAT | NR RYSUNKU: | 5 |
| ZESPÓŁ AUTORSKI: | IMIĘ I NAZWISKO | | | NR UPRAWNIEŃ | PODPIS |
| PROJEKTOWAŁ: | mgr inż. DARIUSZ OLCZYK | | | spec. sanitarna ŁOD/0176/P00S/04 | |
| SPRAWDZIŁ: | | | | | |
| PRAWA AUTORSKIE ZASTRZEŻONE | | Dokonywanie zmian, poprawek, skreśleń itp. oraz kopiowanie i rozpowszechnianie bez zgody jednostki autorskiej jest niedozwolone | | | |