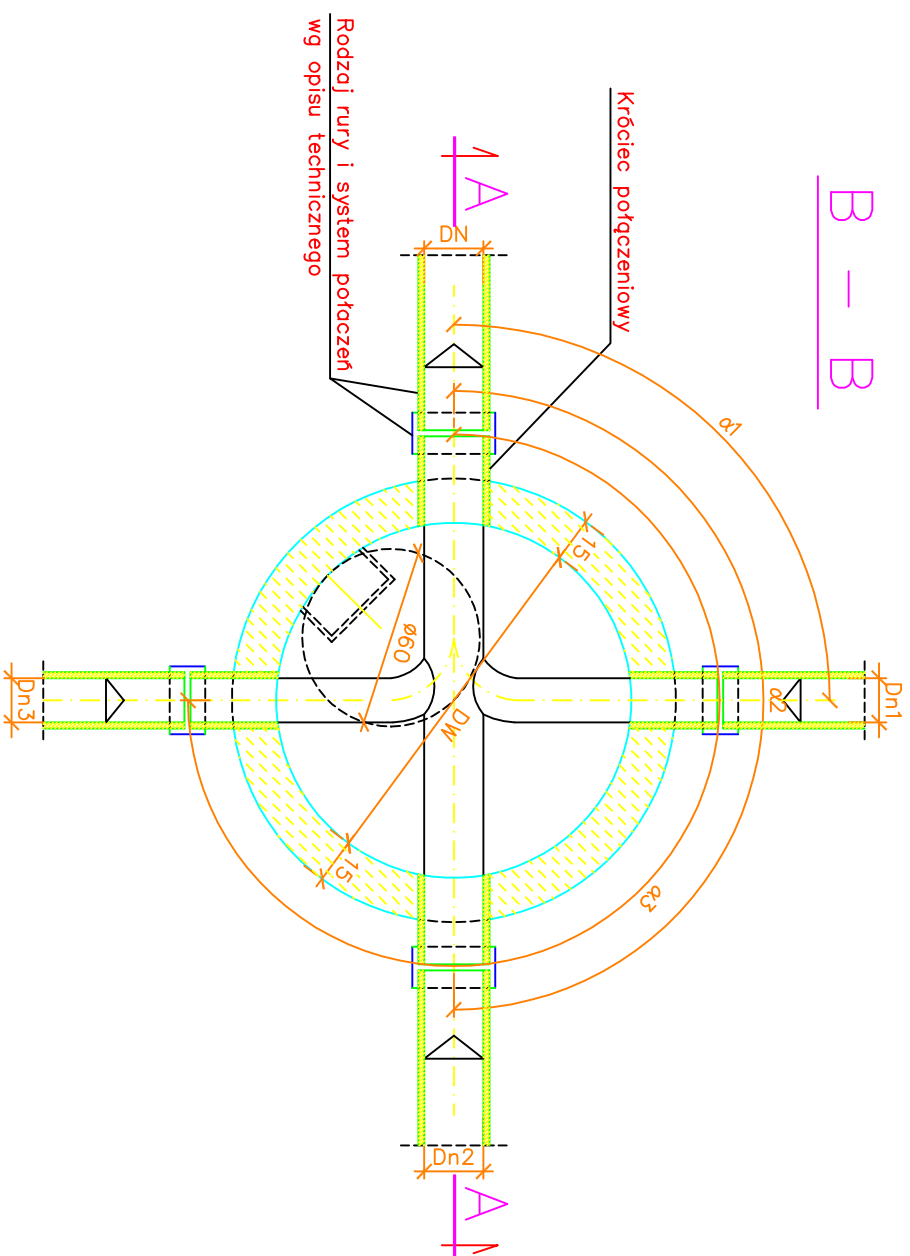
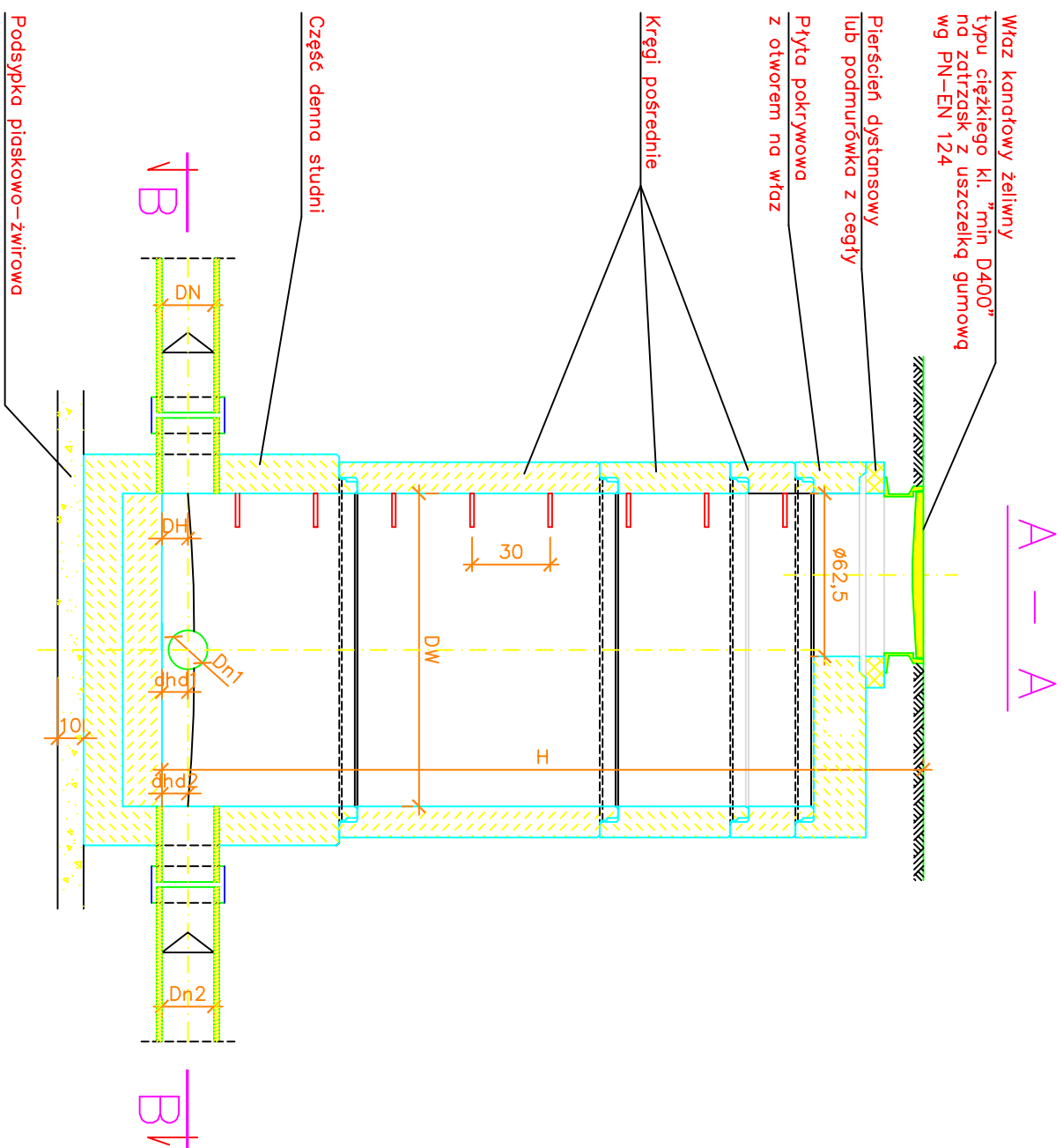


CHARAKTERYSTYKA STUDNI PRZELOTOWYCH I WĘZŁOWYCH

25



Inwestor: Ozorkowskie Przedsiębiorstwo Komunalne Sp. z o.o.; ul. Żwirki 30; Ozorków			
Temat: Budowa kanalizacji sanitarnej we wschodniej części Ozorkowa.			
	Imię i nazwisko:	Data:	Podpis:
Projektant:	mgr inż. Andrzej Górski Nr upr. 292/ 81	06.09	
Asystent projektanta:	mgr inż. Jerzy Fidrysiak	06.09	
Asystent projektanta:	mgr inż. Jolanta Budzińska	06.09	
Asystent projektanta:	mgr inż. Małgorzata Pomikła	06.09	
Asystent projektanta:	mgr inż. Anna Piwińska	06.09	
Asystent projektanta:	Karolina Banat	06.09	
Asystent projektanta:	Konrad Wira	06.09	
Sprawdzający:	mgr inż. Krzysztof Telega Nr upr. 374/82/WMŁ	06.09	

Charakterystyka studni przelotowych i węzłowych

1:25

Branza: Sanitarna

Stadium: Wykonawczy

Rys. 1